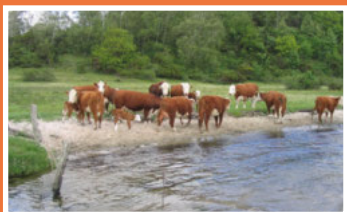


# Velkommen til Mariager Fjord Panoramarute

Denne folder inviterer dig på vandring på ruter ved Mariager Fjord. Der er fem ruter af forskellig længde. Mariager Fjord Panoramarute er den længste på 10 km. Rundturen mellem Hobro og Bramslev Bakker er en af Danmarks smukkeste. I 2016 blev den som den første i Danmark certificeret som Premium vandrerute af Deutsches Wanderinstitut, som har Europas mest udbredte kvalitetssystem for vandreruter. Kun de bedste ruter passerer dette nåleøj.



Med panoramaudsigt til fjorden snor ruterne sig ind og ud mellem enebærkrat og blomsterklædte skrænter, hvor kvæg og får klipper græsset og nipper af buske og træer, så der opstår en mosaik af levesteder

til planter og dyr. Hist og her løber vandet ud af skrænter fra kildevæld og løber ligesom Valsgård Bæk ud i fjorden.

## Nyd turen og vis hensyn

Ruterne går gennem private landbrugsarealer med græssende dyr. Som noget særligt er der via fredninger aftalt mulighed for færdsel i indhegningerne. Men vis hensyn på ruterne og vær obs. på, hvad man må:



### Gå en tur

Det er tilladt at gå ind i indhegningerne med græssende dyr og følge ruterne til fods. Møder du kvæg på ruten, så hold afstand og gå en stor bue udenom. Man skal gå uden om køerne og ikke igennem flokken - heller ikke selvom de står på stien. Altså - undgå kontakt med dyrene.



### Hunde skal i snor

Hunde SKAL være i snor. Det anbefales IKKE at medbringe hund i indhegningerne med husdyr som kvæg, heste og får. Men hvis man alligevel har eget kæledyr med i indhegningen, så skal man gå langt uden om køerne.



### Ingen cykling på stierne

Cykling på stierne er forbudt i fredningerne. Parker din cykel og gå en tur i stedet for. Cykling er tilladt på veje, men vi opfordrer til at man trækker sin cykel i stedet."



### Ridning er ikke tilladt i fredningerne

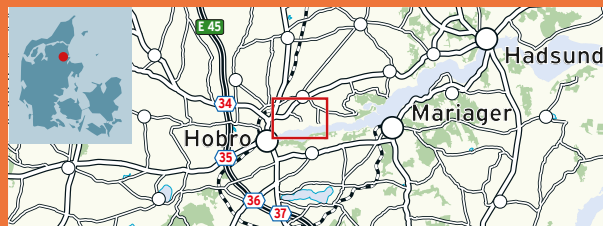
Al færdsel sker på eget ansvar.

## Mere information

Find mere information om vandreruter på app'en Stiguide Himmerland. Den viser vandre- og cykelruter i Himmerland. Hent kortet på forhånd, så kan du med app'en orientere dig om naturoplevelser, når du er på tur. Find også mere på [mariagerfjordguiden.dk](http://mariagerfjordguiden.dk)



Panoramaruten ligger få km fra Hærvejens cykelrute – cykelrute 3, som går fra den tyske grænse til Frederikshavn og byder på en perlerække af rundturer med udgangspunkt i Hærvejen. Find mere information om Hærvejen på [haervej.dk](http://haervej.dk)



Folderen om Mariager Fjord Panoramarute er udgivet af Mariagerfjord Kommune, Teknik og Miljø. Spørgsmål angående turen kan stilles på tlf 97113000. Genoptryk sommer 2023. Oplag: 10.000



# Mariager Fjord Panoramarute

Hegedal – Valsgård Bæk – Bramslev Bakker



Mariagerfjord  
Kommune





## Fredet for altid

Bramslev Bakker blev fredet i 1934, Hegedal i 1937 og 1970 og Valsgård Bæk i 1971. Tilsammen er området på 300 hektar. Formålet med fredningerne er at bevare det karakteristiske overdrevslandskab langs nordsiden af Mariager Fjord.



Overdrev ved Hjerritsdal



Valsgård Bæk

## Dramatisk landskab

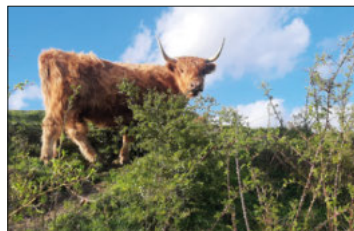
Det fredede landskab er både markant og dramatisk. Øverst finder du et fladt landskab med landbrugsdrift og fantastiske udsigtspunkter. Nedenfor falder landskabet brat med stejle skråninger, der bugter sig ind og ud. I bunden møder du de meget rene vandløb, Valsgård Bæk og Kirkedalsbækken, der er naturlige og uregulerede.

Områdets kuperede terræn fortæller meget om, hvordan landskabet blev dannet. Mariager Fjord ligger i bunden af en gammel tunneldal, hvor smeltevandet fra sidste istids gletschere gravede sig vej under isen og ud på de flade smeltvandssletter mod vest. Efter isen trak sig tilbage, lavede nedbør og smeltvand kraftig erosion langs kysten og dannede de karakteristiske bakker omkring ådalene.

Valsgård Bæk og Kirkedalsbækken har med tiden fortsat erosionen ned til grundvandet. Det kan du se langs foden af skrænterne, hvor grundvandet pibler frem og danner væld med mange forskellige planter.

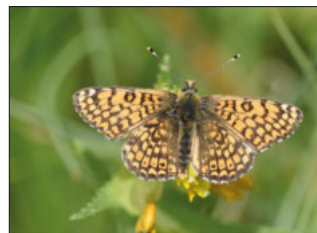
## Græssende dyr

Naturen langs Panoramaruten er unik. Her finder du alt fra blomstrende kær og overdrev, småskove, slyngede vandløb, skrænter og strandenge langs fjorden. Græssende dyr har påvirket landskabet gennem årtusinder, og mange blomstrende urter, der i dag er truede eller sjældne findes endnu i området.

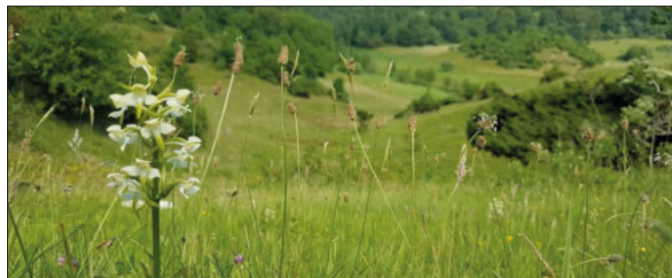


Græssende kvæg. Foto Claus H. Bloch

Mange af urterne er afhængige af dyrenes græsning. Dyrene modvirker tilgroning af græs, buske og træer, skaber områder med blottet jord og sand og sikrer en rig blomstring af urter, til glæde for sommerfugle, vilde bier og andre insekter. Gennem mange år har naturplejen i området haft fokus på at sikre, at der fortsat går græssende kreaturer, får og heste mange steder i området. Når dyrene går ude hele året er de med til at sikre, at landskabet ikke gror til, og at der også i fremtiden er et blomstrende og varieret landskab til de mange sjældne arter.



Okkergul pletvinge



Hegedal



Odder

## Rådyr, odder og tornskade

Der lever mange dyr i det afvekslende landskab. Er du ude ved dagry eller i skumringen, kan du med lidt held og forsigtig adfærd se et rådyr, en ræv eller grævling.

Vandløbene strømmer hurtigt og byder på rigeligt med føde til odderen, der med sin hule i brinkerne viser tegn på, at den er vendt tilbage.

For de fugleinteresserede kan det betale sig at kigge efter den sjældne rødryggede tornskade i toppen af en busk eller en ene, hvor den holder udkig efter insekter og smådyr. Tornskaden har for vane at spidde byttet på tornede buske og gemme det til senere!

Langs vandløbene lever den smukke isfugl, der oftest kun opleves i et kort blåt glimt, når den passerer lavt hen over vandet. Den yngler i stejle skrænter i nærheden, hvor den graver rede i jorden.

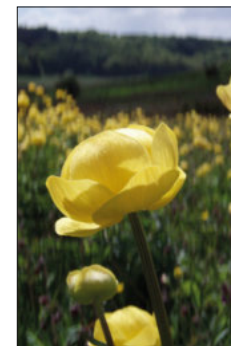


Rødrygget tornskade

## Sjældne og unikke blomster

Hvis du vil nyde et rigt og varieret blomsterflor, må du på forårstur i det fredede område. Kombinationen af tørre skrån timer af sand, ler og de fugtige områder i ådalene giver grundlag for at finde mange forskellige planter.

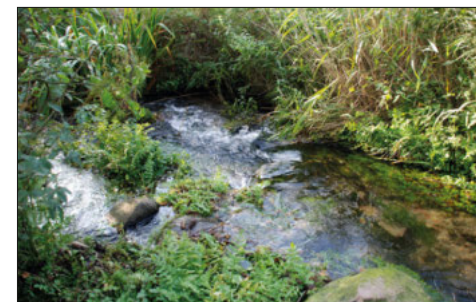
På skrån timerne er der flotte overdrev med enebærbuske, der vidner om, at bakkerne har været brugt til afgræsning med husdyr i flere hundrede år. På overdrevene vokser mange arter, som



Engblomme

tidligere var almindelige i Danmark, men nu er trængt af intensiv landbrugsdrift. Det gælder bl.a. den smukke guldblomme, timian, bakkenellike og orkidéerne skovgøgelilje og bakkegøgelilje.

Dér, hvor grundvandet strømmer frem i kildevæld og rigkær, er der en stor rigdom af arter, bl.a. den kødædende plante vibefedt, engnellikerod, engtroidurt, leverurt, en række arter af star samt orkidéerne majgøgeurt og kødfarvet gøgeurt. Nyd de sjældne planter med øjet og lad dem være i fred, så du og andre kan få oplevelsen igen næste gang, du er på tur.



Valsgård Bæk



Bramslev Bakker og Mariager Fjord



## Nyd turen og vis hensyn

Ruterne går gennem private landbrugsarealer med græssende dyr. Som noget særligt er der via fredninger aftalt mulighed for færdsel i indhegningerne. Men vis hensyn på ruterne og vær obs. på, hvad man må:



### Gå en tur

Det er tilladt at gå ind i indhegningerne med græssende dyr og følge ruterne til fods. Møder du kvæg på ruten, så hold afstand og gå en stor bue udenom. Man skal gå uden om køerne og ikke igennem flokken - heller ikke selvom de står på stien. Så - undgå kontakt med dyrene.



### Hunde skal i snor

Hunde SKAL være i snor. Det anbefales IKKE at medbringe hund i indhegningerne med husdyr som kvæg, heste og får. Men hvis man alligevel har eget kæledyr med i indhegningen, så skal man gå langt uden om køerne.



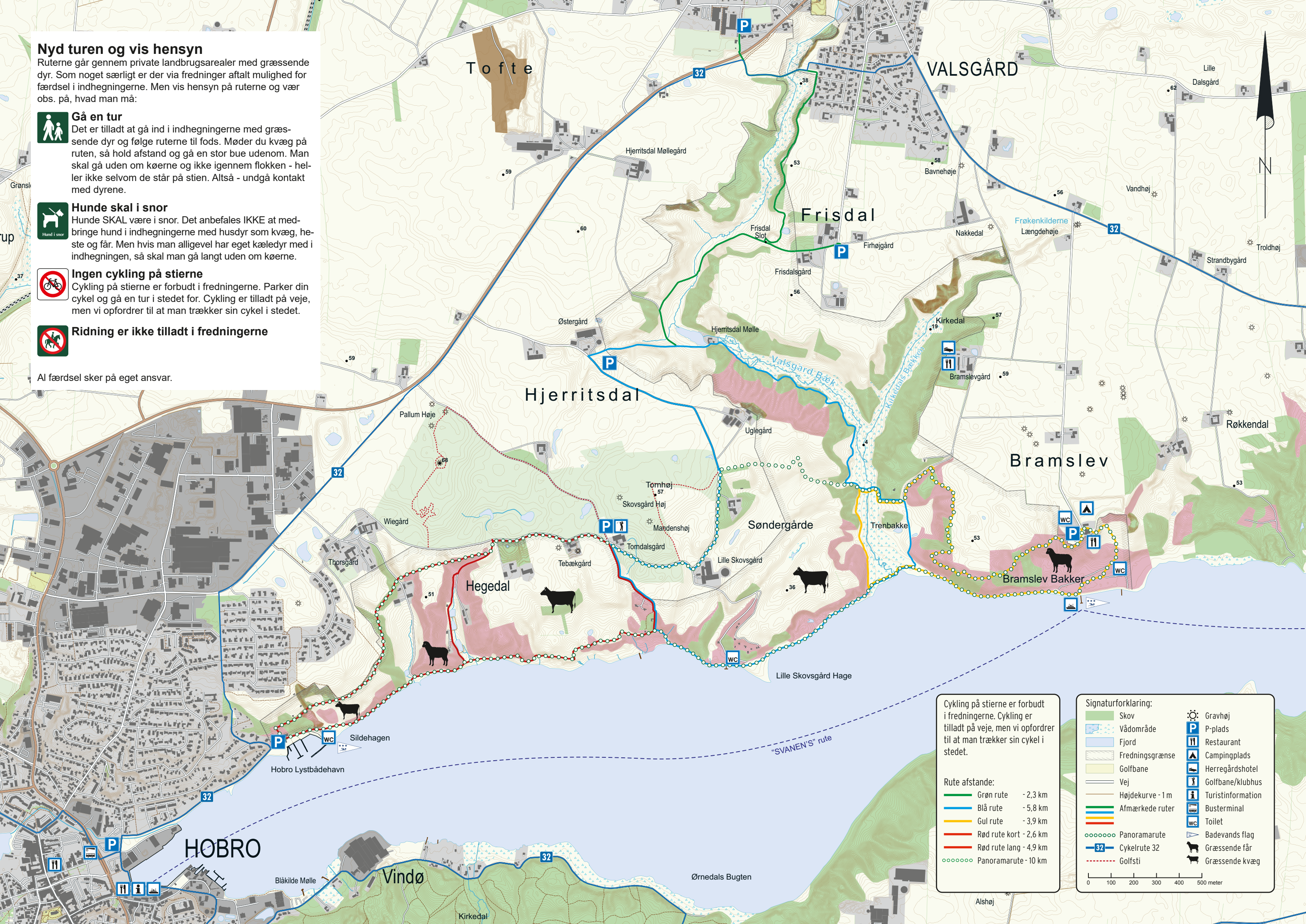
### Ingen cykling på stierne

Cykling på stierne er forbudt i fredningerne. Parker din cykel og gå en tur i stedet for. Cykling er tilladt på veje, men vi opfordrer til at man trækker sin cykel i stedet.



### Ridning er ikke tilladt i fredningerne

Al færdsel sker på eget ansvar.



Cykling på stierne er forbudt i fredningerne. Cykling er tilladt på veje, men vi opfordrer til at man trækker sin cykel i stedet.

Rute afstande:

- Grøn rute - 2,3 km
- Blå rute - 5,8 km
- Gul rute - 3,9 km
- Rød rute kort - 2,6 km
- Rød rute lang - 4,9 km
- Panoramarute - 10 km

Signaturforklaring:

Skov	Gravhøj
Vådområde	P-plads
Fjord	Restaurant
Fredningsgrænse	Campingplads
Golfbane	Herregårdshotel
Vej	Golfbane/klubhus
Højdekurve - 1 m	Turistinformation
Afmærkede ruter	Busterminal
Panoramarute	Toilet
Cykelrute 32	Badevands flag
Golfsti	Græssende får
	Græssende kvæg

0 100 200 300 400 500 meter